

SIR GAERFYRDDIN

Nodiadau Natur

Partneriaeth Natur
SIR GŶR • CARMARTHENSHIRE
Nature Partnership



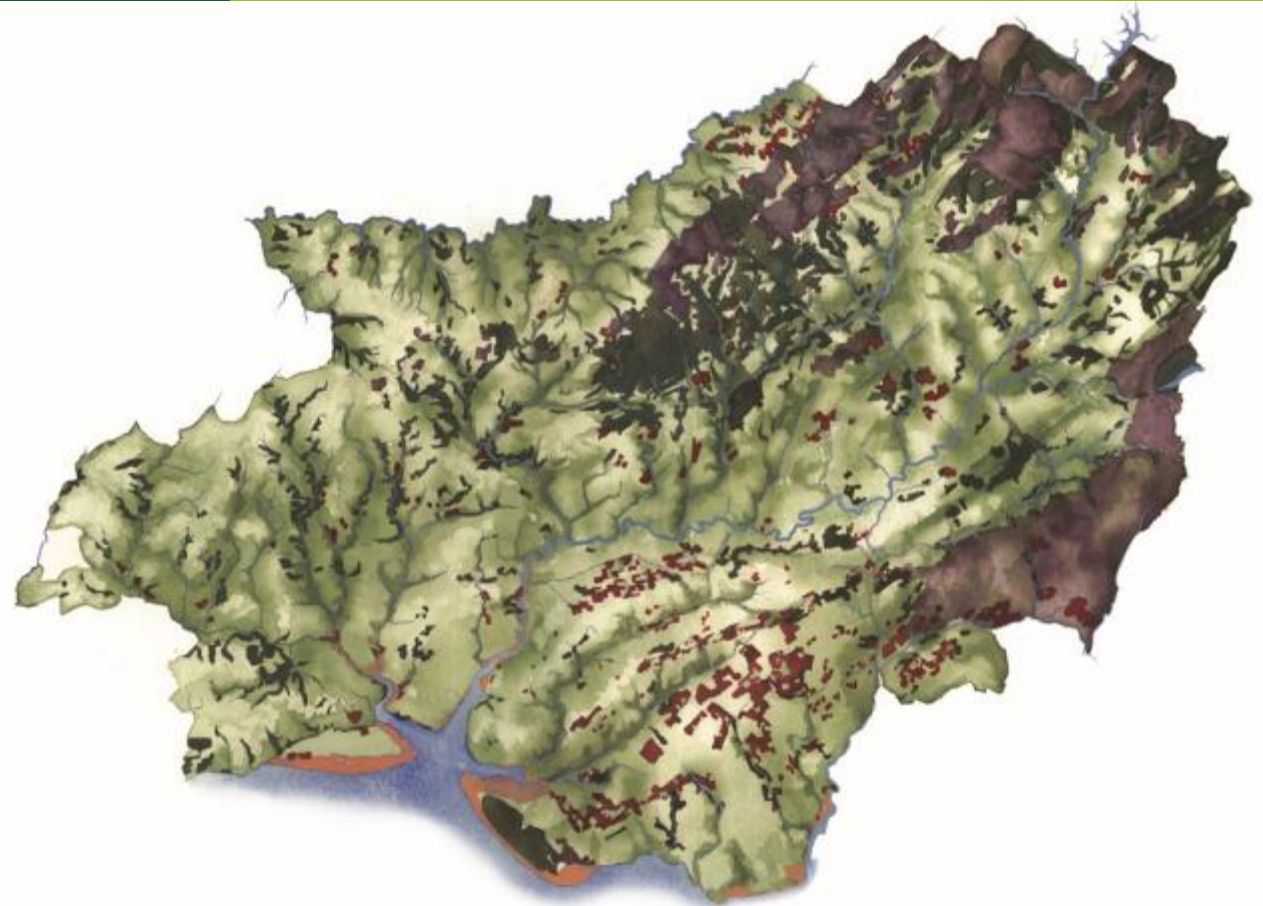
IONAWR-MAWRTH 2021

Mae gan Sir Gaerfyrddin gyfoeth o fywyd gwylt. Mae'r 'Nodiadau Natur' hyn yn nodi rhai o'r uchafbwyntiau er mwyn ein hannog ni i gyd i fwrw golwg fanylach o'n hamgylch ni – mae hyd yn oed y pethau mwyaf cyffredin yn arbennig. Ydych chi wedi gweld rhywbeth diddorol? Beth am anfon llun atom?



© L. Wilberforce

I gael rhagor o wybodaeth am natur yn y sir, darllenwch ein Cynllun Adfer Natur:
sirgar.llyw.cymru/bioamrywiaeth



Anfonwch eich lluniau at: Biodiversity@sirgar.gov.uk



Gaeaf

Yn ystod cyfnod arall o gyfyngiadau symud, efallai y byddai'r gaeaf wedi ymddangos yn arbennig o hir eleni. Mae wedi bod yn oer iawn ar adegau ac mae'r rhan fwyaf o'r sir wedi cael rhywfaint o eira. Fodd bynnag, mewn tirwedd oer yn y gaeaf mae digon i'w weld a'i glywed o hyd.

Gall corynnod wneud gweoedd drwy gydol y flwyddyn ac mae un yma wedi manteisio ar ei siawns. Mae eira ysgafn wedi disgyn ar we sy'n gwneud iddi blygu ychydig ac yn tynnu sylw at feinder strwythur y we.

Mae efwr yn helpu bywyd gwyllt drwy gydol y flwyddyn. Yn yr hydref a'r gaeaf mae ei hadau yn ffynhonnell fwyd i adar a gall ei goesau gwag fod yn safleoedd gaeafgyngu ar gyfer creaduriaid di-asgwrn-cefn sy'n gaeafu. Pan fyddwn allan ar daith gerdded yn y gaeaf, mae ei flodau rhewllyd yn addurno ein ffyrdd.

Gall cerdded mewn coetiroedd yn ystod y gaeaf fod yn drawiadol. Heb ddail ar y coed mae pob sŵn yn gliriach, a gallwch weld adar na fyddech byth yn eu gweld yn yr haf yn symud drwy'r coed.



Olion traed gwiwerod, cathod a cheirw yn yr eira

Mae olion traed yn yr eira...

... yn gallu datgelu i ni ba fywyd gwyllt sydd wedi mynd heibio. Drwy edrych yn fanylach ar olion traed gallwch weld pa anifeiliaid sydd wedi bod yn yr ardal (mae olion traed mwdlyd yn gweithio hefyd!).

Wrth i chi edrych ar olion meddyliwch am y canlynol:

- Faint o fysedd traed allwch chi eu gweld? e.e. mae gan foch daear bum bys troed ar eu coesau cefn a blaen, ond mae gan llwynogod, cathod a chŵn bedwar. Mae gan rai rhywogaethau fel llygod mawr, llygod a gwiwerod bedwar bys troed ar eu coesau blaen a phump ar eu coesau cefn.
- A yw'n droed flaen neu gefn?
- Beth yw maint yr olion? Er mwyn helpu i adnabod yr olion mae bob amser yn ddefnyddiol dynnu llun o ôl troed a rhoi rhywbeth arall yn y llun i ddangos y maint.
- A allwch chi weld ewinedd? Mae cathod yn cadw eu hewinedd yn ôl wrth gerdded (gweler y llun canol uchod)
- A yw'r ôl troed yn gymesur, e.e. llwynog.



Brigerfwsogl y ferywen

Mae hyn yn debygol o fod yn frigerfwsogl y ferywen (*Polytrichum juniperinum*). Mae'r mwsogl hwn yn tyfu mewn amrywiaeth o gynefinoedd ond yma mae'n tyfu ar dwmpath creigiog agored. Mae gan y planhigion gwrywaidd ddail oren amlwg iawn, dail wedi'u haddasu sy'n ffurfio penflagur. Mae gan frigerfwsogl y ferywen system ddatblygiedig o diwbiau bach iawn ar gyfer cario dŵr o'r gwreiddflew i ddail nad yw'n nodweddiadol o fwsoglau, sy'n fwy tebyg i'r system sydd wedi esblygu mewn planhigion fasgwlaidd.



Blew iâ

Math o iâ yw blew iâ sy'n ffurfio ar bren marw ac sydd mewn siâp gwallt cain, sidanaidd. Mae'n ffurfio pan fydd yr aer yn llaith ar bren sy'n pydru a sydd heb risgl o goed llydanddail mewn tymheredd ychydig yn is na 0°C. Yn ystod y blynyddoedd diwethaf, mae gwyddonwyr o'r Almaen a'r Swistir wedi nodi bod y ffwng *Exidiopsis effusa* yn allweddol i ffurfio blew iâ. Canfuwyd y ffwng ar bob sampl blew iâ a archwiliwyd gan yr ymchwilyr ac roedd analluogi'r ffwng gyda ffwngladdwr neu ddŵr poeth yn atal blew iâ rhag ffurfio. Mae pob ffwng byw, metaboleiddio yn cynhyrchu carbon deuocsid. Mae hyn yn gweithredu i wthio dŵr allan o bren a fyddai fel arfer yn rhewi fel haen syml o iâ, ond mae *E. effusa* yn achosi i'r dŵr hwn rewi'n llinynnau tebyg i wallt tenau. Rhagor o wybodaeth: <https://bit.ly/3k3yRuy>



Griff sêr

Wrth osod blwch i dylluanod ar goeden ar ddechrau mis Chwefror bu'n rhaid torri nifer o ganghennau a gwelwyd bod griff brogaod ar ben un o'r canghennau. Yn amlwg, mae brogaod yn dodwy eu griff mewn dŵr felly sut mae hyn o leiaf 3 metr i fyny yn y goeden? Bydd adar fel bwncathod a brain yn bwyta brogaod, yn eistedd ar glwyd mewn coeden, ond maent yn osgoi'r ofarïau oherwydd bod y griff ynddynt yn chwyddo'n sylweddol mewn dŵr. Byddai hyn yn ddigon i droi stumog unrhyw un felly pan fydd adar yn bwyta broga, byddant yn gadael yr ofarïau ar ôl, sydd wedyn yn chwyddo ac yn byrstio wrth ddod yn wlyb, gan adael clwmp o ríft.

Gelwir hyn yn 'griff sêr' yn aml.



Cwpanau Robin

Mae cwpanau Robin coch (rhywogaeth *Sarcoscypha*) i'w gweld yn y gaeaf mewn mannau llaith, cysgodol mewn coetiroedd gyda digon o bren cwmpedig â mwsogl.

Mae ffyngau'n perthyn i'w teyrnas eu hunain ac yn cael eu maetholion a'u hegni o ddeunydd organig, yn hytrach na ffotosynthesis fel planhigion.

Mae cwpanau Robin yn saethu eu sborau i'r awyr, yn hytrach na'u gollwng drwy fandyllau neu dagellau fel llawer o ffyngau eraill. Gall newid cynnil yn y tymheredd sbarduno miloedd lawer o sborau i gael eu saethu o wyneb mewnol y cwpan drwy weithredu niwmatig.



Mae bywyd mewn marwolaeth!

Ar y chwith y mae crawen flewog (*Stereum hirsutum*), sy'n ffwng cyffredin ac amlwg, fel y gwelwch yma ar foncyff marw coeden fedw. Mae'r ffwng yn treulio'r rhan fwyaf o'r flwyddyn allan o'r golwg fel rhwydwaith o edau fel ffilamentau (hyphae) yn bwydo ar y pren marw ac yn ei helpu i bydru. Pan fydd yn ymddangos, gall y ffwng ysgwydd hwn fod yn amrywiol iawn o ran lliw.

Mae'n debyg mai *Platismatia glauca* yw'r cen deiliog uchod. Mae'n gyffredin iawn, yn enwedig mewn ardaloedd ucheldirol, yn aml ar ochr uchaf canghennau llorweddol. Mae'r lliw pinc deniadol yn golygu nad yw popeth yn iawn – mae'n ffwng sydd ond yn byw ar gennau a bydd yn lladd y cen yn y diwedd.



Arwyddion o'r gwanwyn

Fodd bynnag, bydd y gwanwyn yn cyrraedd yn y diwedd, ac roedd arwyddion eisoes i'w gweld yn ein gerddi ac ar ymylon pan dynnwyd y lluniau hyn ym mis Chwefror.

Ymddangosodd eirlisiau ar ein hymylon a'n gerddi – wedi'u cyflwyno i'r DU, maent yn ffynhonnell fwyd hanfodol i bryfed sy'n dod allan yn gynnar. Mae eu sudd yn cynnwys math o wrthrewydd.

Mae gwyddau bach ein cyll brodorol (*Corylus avellana*) yn gyffredin yn ein gwrychoedd a'n coetiroedd. Dyma'r blodau gwrywaidd, ond ydych chi erioed wedi sylwi ar y blodau benywaidd bach gyda'u colofnigau fel rhuban coch sy'n casglu'r paill o'r gwyddau bach? Edrychwch yn fanwl pan fyddwch allan. Er iddynt gael eu peillio gan y gwynt byddant yn dal i gael eu defnyddio gan weny.

Mae adar y to (*Passer domesticus*) yn nythu'n gynnar. Mae'r adar gwrywaidd yn canu'n swnllyd o amgylch ein tai gan hawlio eu perchnogaeth o'r nyth ac yn denu'r adar benywaidd.

Mae llygad Ebrill (*Ficaria verna*) yn arwydd cynnar o'r gwanwyn - cofnodwyd bod un yn blodeuo ar Ddydd Calan eleni.





Y Gaeaf

Ar ôl storm eira yn y gaeaf.



Partneriaeth Natur Sir Gâr



Gwarchod Glöynnod Byw Cymru

LLANELLI NATURALISTS
NATURIAETHWYR LLANELLI



Bat Conservation Trust



Clwb Adar Sir Gaerfyrddin
Carmarthenshire Bird Club



YR YMDDIRIEDOLAETH
GENEDLAETHOL
THE NATIONAL TRUST



MENTER AR GYFER
CADWRAETH NATUR CYMRU



INITIATIVE FOR NATURE
CONSERVATION CYMRU